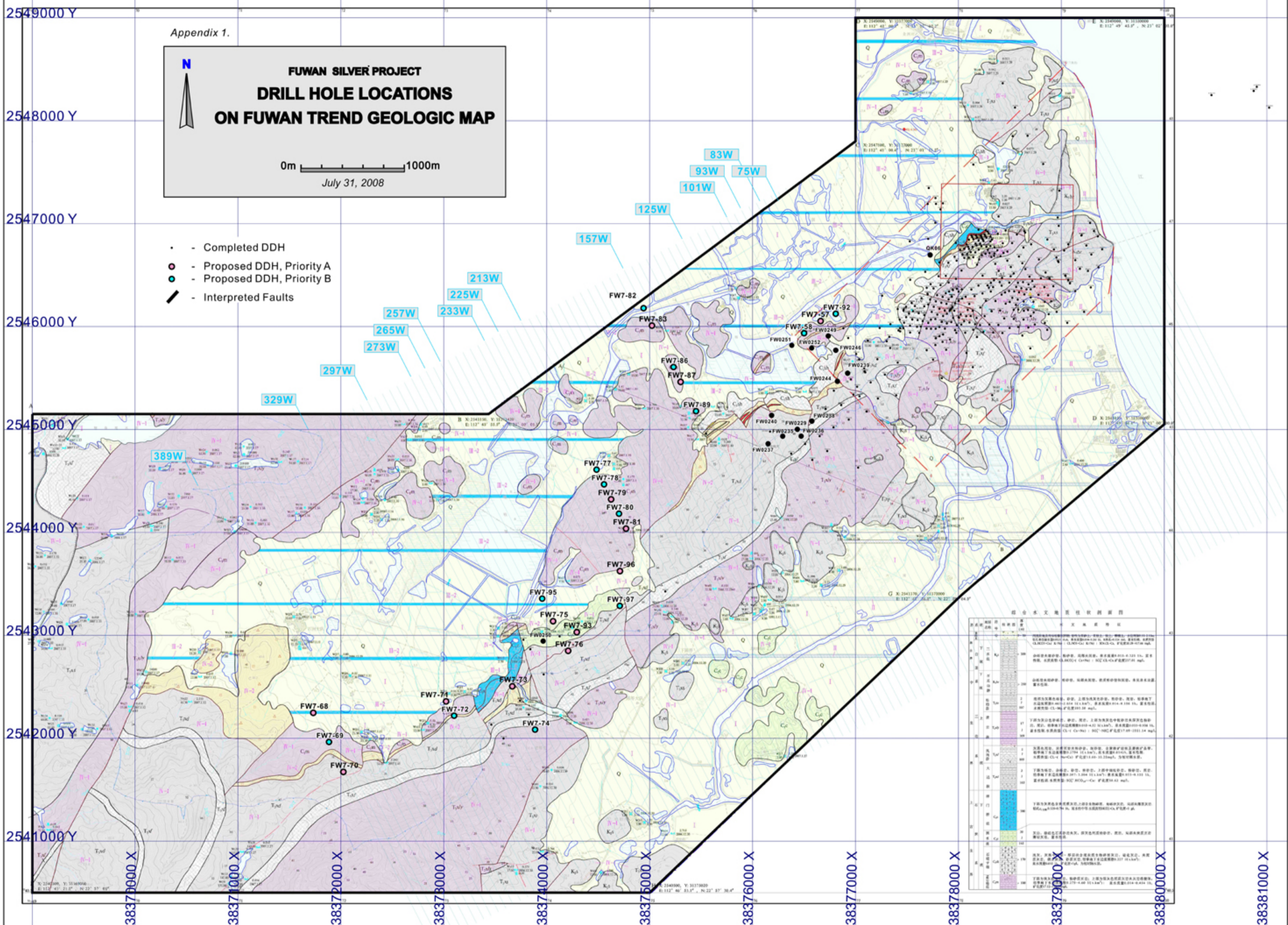


Appendix 1.

FUWAN SILVER PROJECT
DRILL HOLE LOCATIONS
ON FUWAN TREND GEOLOGIC MAP

0m 1000m
 July 31, 2008

- - Completed DDH
- - Proposed DDH, Priority A
- - Proposed DDH, Priority B
- - Interpreted Faults



综合水文地质柱状图

柱状图	层号	层名	厚度 (m)	层内特征
1	1	第四系全新统	0-10	冲积层，砂、粉砂、粘土、砂砾层，层内夹有煤线，层内夹有煤线，层内夹有煤线。
	2	第四系全新统	10-15	冲积层，砂、粉砂、粘土、砂砾层，层内夹有煤线，层内夹有煤线，层内夹有煤线。
	3	第四系全新统	15-20	冲积层，砂、粉砂、粘土、砂砾层，层内夹有煤线，层内夹有煤线，层内夹有煤线。
	4	第四系全新统	20-25	冲积层，砂、粉砂、粘土、砂砾层，层内夹有煤线，层内夹有煤线，层内夹有煤线。
	5	第四系全新统	25-30	冲积层，砂、粉砂、粘土、砂砾层，层内夹有煤线，层内夹有煤线，层内夹有煤线。
	6	第四系全新统	30-35	冲积层，砂、粉砂、粘土、砂砾层，层内夹有煤线，层内夹有煤线，层内夹有煤线。
	7	第四系全新统	35-40	冲积层，砂、粉砂、粘土、砂砾层，层内夹有煤线，层内夹有煤线，层内夹有煤线。
	8	第四系全新统	40-45	冲积层，砂、粉砂、粘土、砂砾层，层内夹有煤线，层内夹有煤线，层内夹有煤线。
	9	第四系全新统	45-50	冲积层，砂、粉砂、粘土、砂砾层，层内夹有煤线，层内夹有煤线，层内夹有煤线。
	10	第四系全新统	50-55	冲积层，砂、粉砂、粘土、砂砾层，层内夹有煤线，层内夹有煤线，层内夹有煤线。
2	1	第三系	55-60	砂岩、粉砂岩、粘土岩，层内夹有煤线，层内夹有煤线，层内夹有煤线。
	2	第三系	60-65	砂岩、粉砂岩、粘土岩，层内夹有煤线，层内夹有煤线，层内夹有煤线。
	3	第三系	65-70	砂岩、粉砂岩、粘土岩，层内夹有煤线，层内夹有煤线，层内夹有煤线。
	4	第三系	70-75	砂岩、粉砂岩、粘土岩，层内夹有煤线，层内夹有煤线，层内夹有煤线。
	5	第三系	75-80	砂岩、粉砂岩、粘土岩，层内夹有煤线，层内夹有煤线，层内夹有煤线。
	6	第三系	80-85	砂岩、粉砂岩、粘土岩，层内夹有煤线，层内夹有煤线，层内夹有煤线。
	7	第三系	85-90	砂岩、粉砂岩、粘土岩，层内夹有煤线，层内夹有煤线，层内夹有煤线。
	8	第三系	90-95	砂岩、粉砂岩、粘土岩，层内夹有煤线，层内夹有煤线，层内夹有煤线。
	9	第三系	95-100	砂岩、粉砂岩、粘土岩，层内夹有煤线，层内夹有煤线，层内夹有煤线。
	10	第三系	100-105	砂岩、粉砂岩、粘土岩，层内夹有煤线，层内夹有煤线，层内夹有煤线。